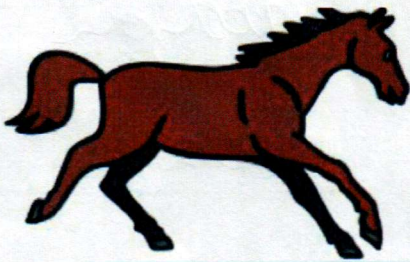


Los seres vivos e inertes.

Esta semana hemos aprendido que son los seres vivos e inertes. También hemos estudiado algunas palabras sobre los animales que viven en la granja.

Algunas de estos animales son:



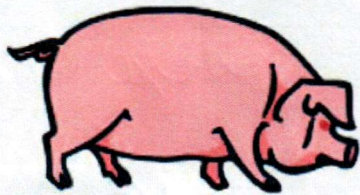
caballo



gallina



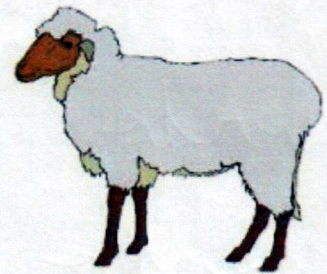
vaca



cerdo



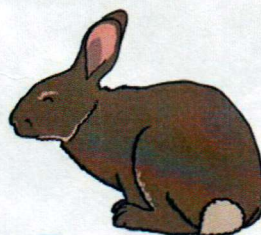
pato



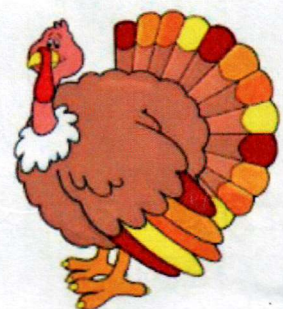
oveja



cabra



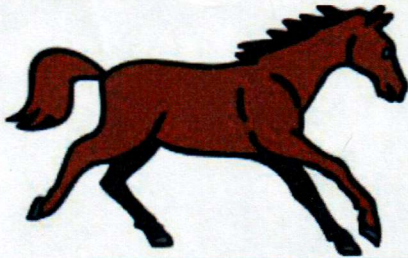
conejo



pavo

Los seres vivos e inertes.

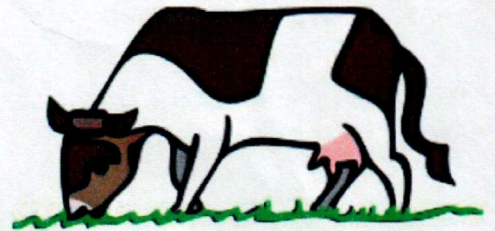
Ahora intenta escribir tú solo las palabras (sin mirar):



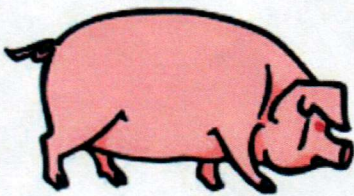
caballo
caballo



gallina
gallina



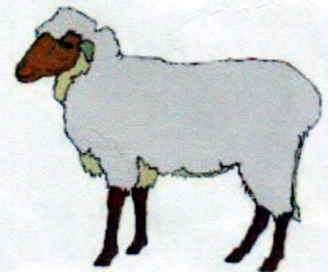
vaca
vaca



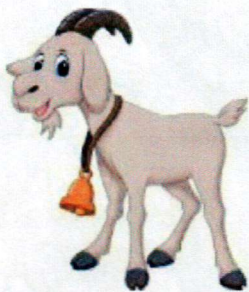
cerdo
cerdo



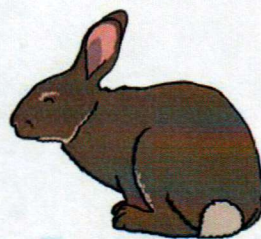
pato
pato



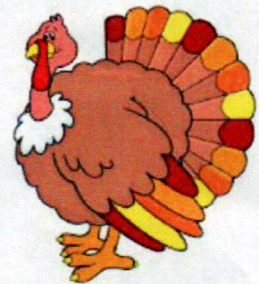
oveja
oveja



cabra
cabra



conejo
conejo




pavo
pavo

Los seres vivos e inertes.

Recuerda que los **seres vivos** son los que tienen vida y además tienen algunas necesidades como: agua, comida, aire y sol. Por otro lado, los **seres inertes** son los que no tienen vida. Estos seres inertes se pueden clasificar en naturales (como los encontramos en la naturaleza) y artificiales (fabricados por el hombre).

Completa la siguiente tabla con algunos ejemplos:

Seres vivos	Seres inertes	
	Naturales	Artificiales
<p>cerdo caballo cabra conejos palo pato vaca galina</p> 	<p>cristal metal piedra petroles arena</p>	<p>plastico</p>

Los seres vivos e inertes.

Observa la siguiente imagen, en ella encontrarás seres vivos y seres inertes. Escribe sobre lo que ves en ella:

Por ejemplo: Un tobogán es un ser inerte.



El perro es un ser vivo.

El columpio es un ser inerte.

Los pajaritos son seres vivos.

El árbol es un ser vivo.